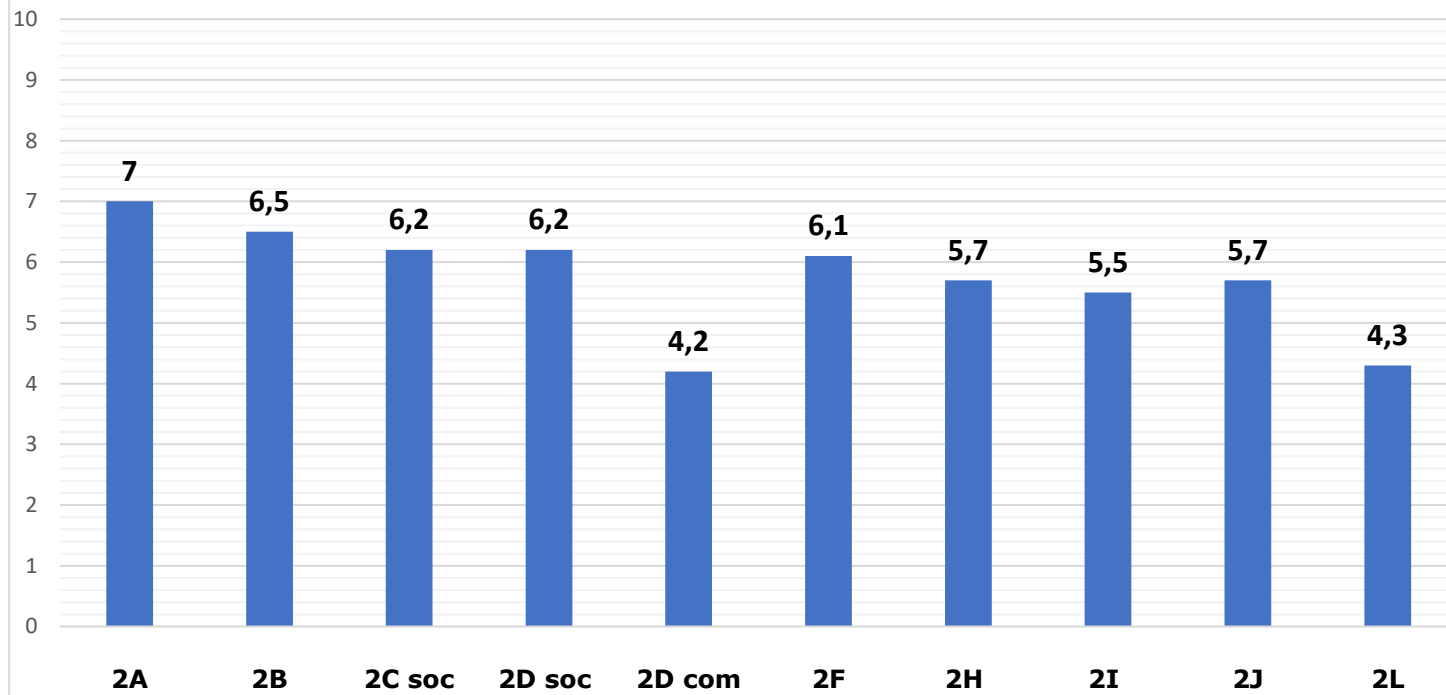


ITALIANO

	LICEO			ISTITUTO PROFESSIONALE DIURNO								
	2A	2B	I.I.S. FRISI	2C soc	2D _{soc}	2D _{com}	2F	2H	2I	2J	2L	I.I.S. FRISI
GRAVEMENTE INSUFFICIENTE	0	2	2	0	1	4	1	5	5	4	11	31
INSUFFICIENTE	0	0	0	4	3	4	6	3	2	6	1	29
SUFFICIENTE	6	2	8	3	3	2	7	1	9	2	2	29
DISCRETO	4	0	4	2	2	0	3	6	2	3	0	18
BUONO	1	3	4	2	1	0	1	1	1	2	0	8
DISTINTO	0	0	0	0	0	0	0	0	0	1	0	1
OTTIMO	0	0	0	0	0	0	0	0	0	0	0	0
Alunni che hanno svolto la prova	11	7	18	11	10	10	18	16	19	18	14	116
MEDIA DELLA CLASSE	7	6,5		6,2	6,2	4,2	6,1	5,7	5,5	5,7	4,3	
Alunni assenti	0	6	6	2	0	0	2	1	4	0	3	12
Alunni con voto \geq 6	11	5	16	7	6	2	11	8	12	8	2	56
Percentuale alunni con voto \geq 6	100%	71%	88%	63%	60%	20%	61%	50%	63%	44%	14%	48%

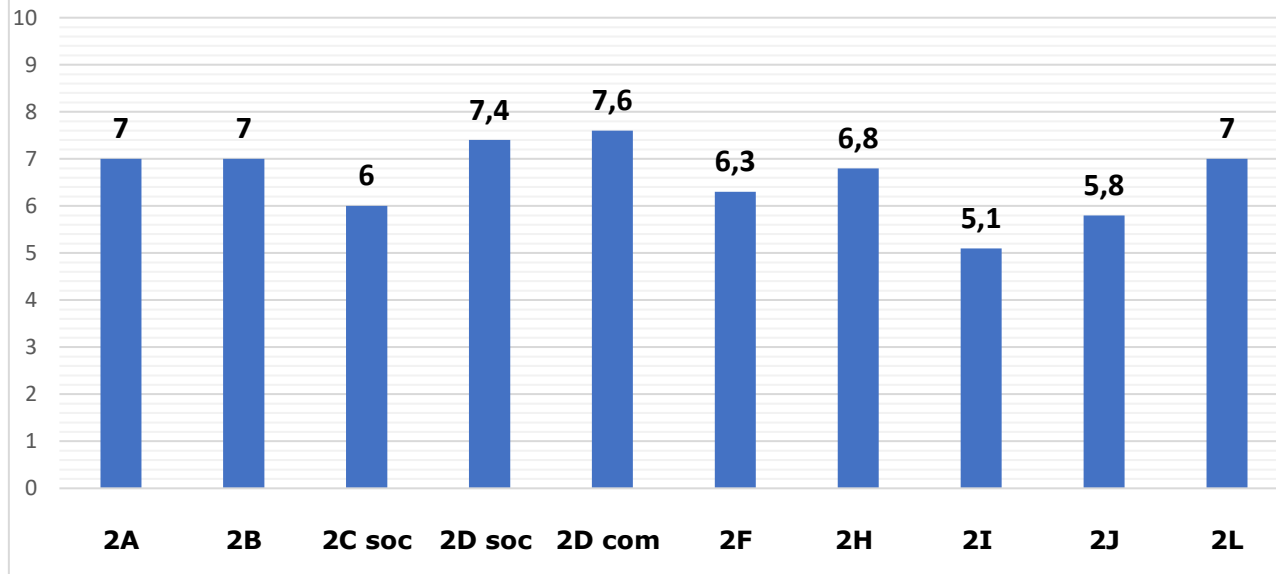
ITALIANO



MATEMATICA

	LICEO			ISTITUTO PROFESSIONALE DIURNO								
	2A	2B	I.I.S. FRISI	2C soc	2D _{soc}	2D _{com}	2F	2H	2I	2J	2L	I.I.S. FRISI
GRAVEMENTE INSUFFICIENTE	1	2	3	2	0	0	5	2	7	4	0	20
INSUFFICIENTE	2	0	2	3	1	1	2	1	4	2	4	18
SUFFICIENTE	1	0	1	3	3	1	5	6	3	6	2	29
DISCRETO	2	2	4	3	1	4	3	1	1	0	9	22
BUONO	4	2	6	1	2	2	1	4	3	2	1	16
DISTINTO	1	2	3	1	3	2	0	3	0	0	0	9
OTTIMO	0	0	0	0	0	0	2	0	0	0	0	2
Alunni che hanno svolto la prova	11	8	19	13	10	10	18	17	18	14	16	116
Alunni assenti	0	5	5	0	0	0	2	0	5	0	0	7
MEDIA DELLA CLASSE	7	7		6	7,4	7,6	6,3	6,8	5,1	5,8	7	
Alunni con voto ≥ 6	9	6	15	8	9	9	11	14	7	8	12	78
Percentuale alunni con voto ≥ 6	81%	75%	78%	61%	90%	90%	61%	82%	38%	57%	75%	67%

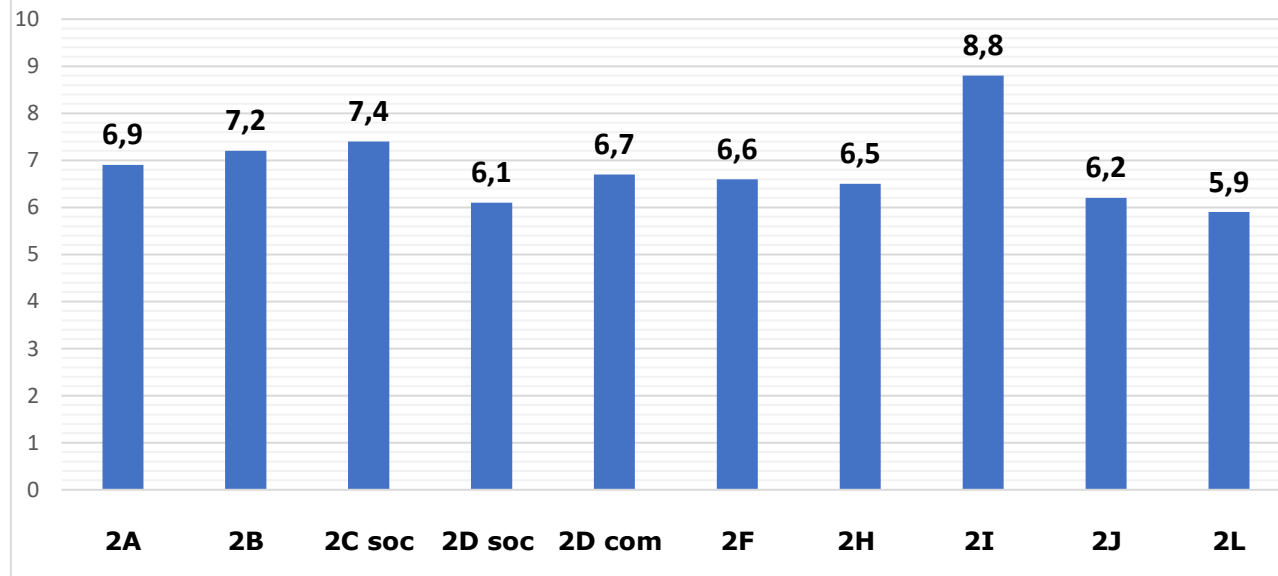
MATEMATICA



INGLESE

	LICEO			ISTITUTO PROFESSIONALE DIURNO								
	2A	2B	I.I.S. FRISI	2C soc	2D _{soc}	2D _{com}	2F	2H	2I	2J	2L	I.I.S. FRISI
GRAVEMENTE INSUFFICIENTE	1	0	1	0	2	2	1	3	0	3	4	15
INSUFFICIENTE	2	1	3	0	1	1	6	0	0	4	2	14
SUFFICIENTE	2	1	3	3	4	0	2	4	0	3	3	19
DISCRETO	3	4	7	4	2	3	3	5	2	2	2	23
BUONO	2	2	4	6	1	2	4	0	6	2	3	24
DISTINTO	1	0	1	0	0	2	2	3	5	1	0	13
OTTIMO	0	0	0	0	0	0	0	1	7	0	1	9
Alunni che hanno svolto la prova	11	8	19	13	10	10	18	16	20	15	15	117
MEDIA DELLA CLASSE	6,9	7,2		7,4	6,1	6,7	6,6	6,5	8,8	6,2	5,9	
Alunni assenti	0	4	4	1	0	0	0	1	3	4	2	11
Alunni con voto ≥ 6	8	7	15	13	7	7	11	13	20	8	9	88
Percentuale alunni con voto ≥ 6	72%	87%	78%	100%	70%	70%	61%	81%	100%	53%	60%	75%

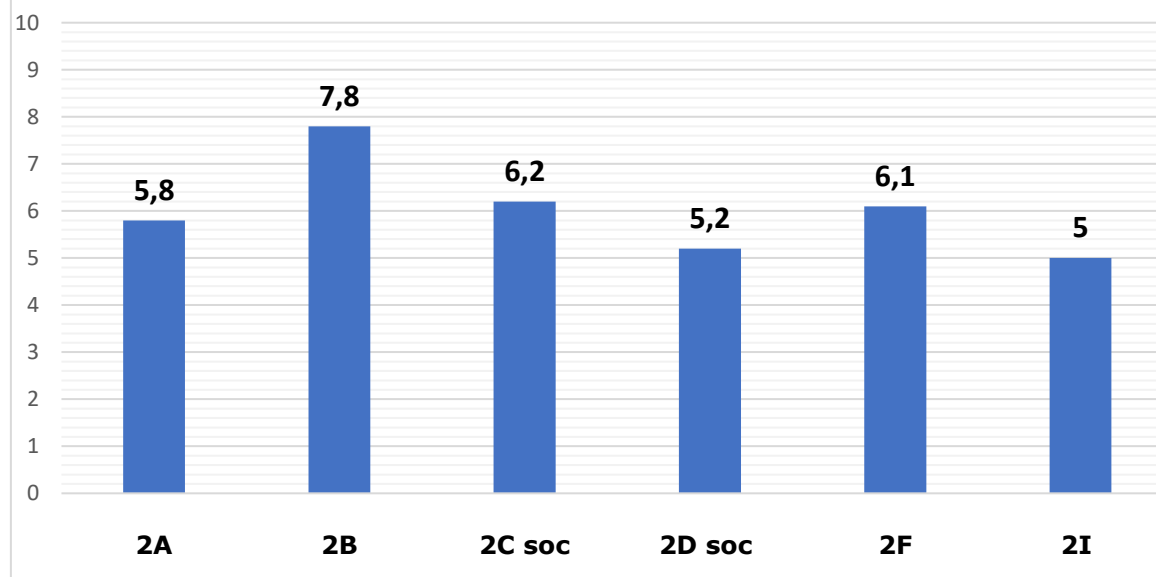
INGLESE



FRANCESE

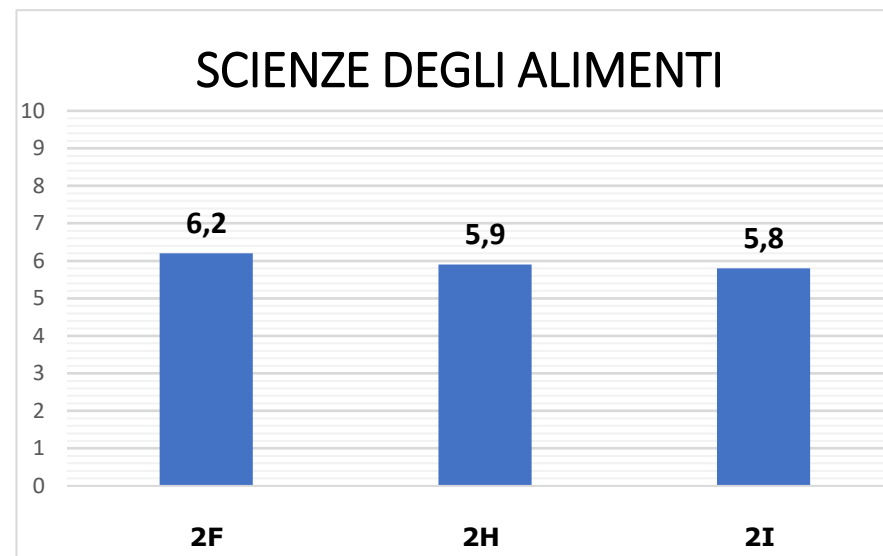
	LICEO			ISTITUTO PROFESSIONALE DIURNO				
	2A	2B	I.I.S. FRISI	2C soc	2D _{soc}	2F	2I	I.I.S. FRISI
GRAVEMENTE INSUFFICIENTE	3	1	4	1	4	3	6	14
INSUFFICIENTE	3	0	3	5	1	1	4	11
SUFFICIENTE	0	0	0	3	2	8	3	16
DISCRETO	3	0	3	2	0	4	1	7
BUONO	0	0	0	2	2	2	2	8
DISTINTO	1	3	4	0	0	0	0	0
OTTIMO	0	0	0	0	0	0	0	0
Alunni che hanno svolto la prova	10	4	14	13	9	18	16	56
MEDIA DELLA CLASSE	5,8	7,8		6,2	5,2	6,1	5	
Alunni assenti	0	2	2	0	0	0	0	0
Alunni con voto ≥ 6	4	3	7	7	4	14	6	31
Percentuale alunni con voto ≥ 6	40%	75%	50%	53%	44%	77%	37%	55%

FRANCESE



SCIENZE DEGLI ALIMENTI

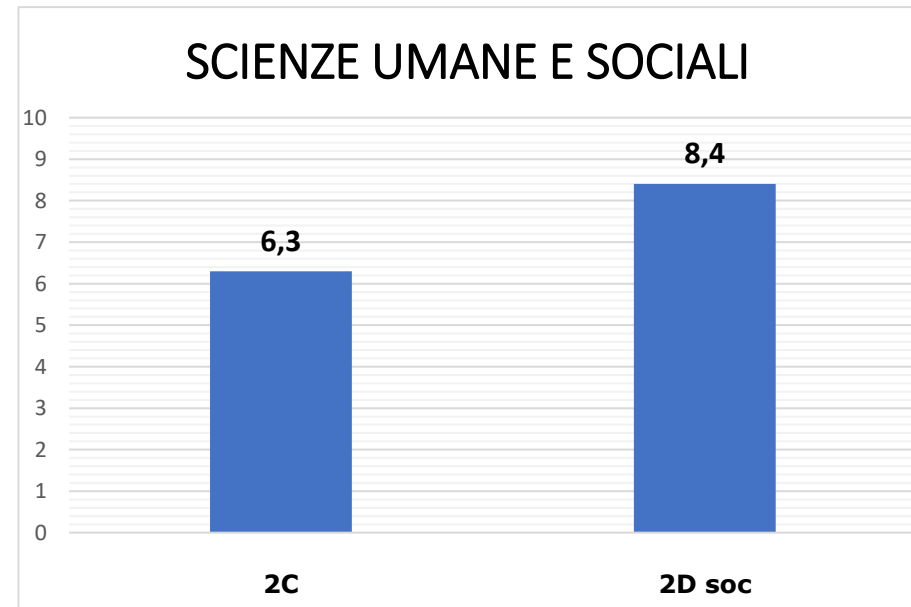
	ISTITUTO PROFESSIONALE DIURNO			
	2F	2H	2I	I.I.S. FRISI
GRAVEMENTE INSUFFICIENTE	0	1	1	2
INSUFFICIENTE	4	7	4	15
SUFFICIENTE	9	5	9	23
DISCRETO	2	3	1	6
BUONO	0	0	0	0
DISTINTO	0	0	0	0
OTTIMO	0	0	0	0
Alunni che hanno svolto la prova	15	16	15	46
MEDIA DELLA CLASSE	6,2	5,9	5,8	
Alunni assenti	6	1	8	15
Alunni con voto ≥ 6	11	8	10	29
Percentuale alunni con voto ≥ 6	73%	50%	66%	63%



SCIENZE UMANE E SOCIALI

I.P.

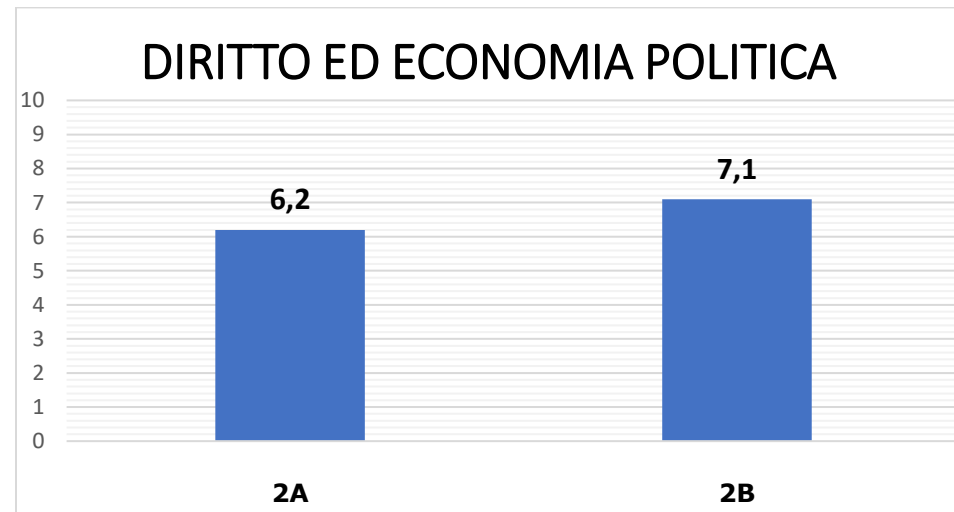
ISTITUTO PROFESSIONALE DIURNO			
	2C	2D _{soc}	I.I.S. FRISI
GRAVEMENTE INSUFFICIENTE	0	0	0
INSUFFICIENTE	1	0	1
SUFFICIENTE	8	0	8
DISCRETO	4	1	5
BUONO	0	5	5
DISTINTO	0	3	3
OTTIMO	0	1	1
Alunni che hanno svolto la prova	13	10	23
MEDIA DELLA CLASSE	6,3	8,4	
Alunni assenti	0	0	0
Alunni con voto ≥ 6	12	10	22
Percentuale alunni con voto ≥ 6	92%	100%	95%



DIRITTO ED ECONOMIA POLITICA

LES

LICEO			
	2A	2B	I.I.S. FRISI
GRAVEMENTE INSUFFICIENTE	1	0	1
INSUFFICIENTE	2	0	2
SUFFICIENTE	3	3	6
DISCRETO	1	2	3
BUONO	1	1	2
DISTINTO	0	1	1
OTTIMO	0	0	0
Alunni che hanno svolto la prova	8	6	14
MEDIA DELLA CLASSE	6,2	7,1	
Alunni assenti	0	6	6
Alunni con voto ≥ 6	5	6	11
Percentuale alunni con voto ≥ 6	62%	100%	78%



SCIENZE UMANE

LES

	LICEO		
	2A	2B	I.I.S. FRISI
GRAVEMENTE INSUFFICIENTE	0	0	0
INSUFFICIENTE	0	0	0
SUFFICIENTE	2	4	6
DISCRETO	3	2	5
BUONO	2	1	3
DISTINTO	3	1	4
OTTIMO	0	0	0
Alunni che hanno svolto la prova	10	8	18
MEDIA DELLA CLASSE	7,6	7,1	
Alunni assenti	0	0	0
Alunni con voto ≥ 6	10	8	18
Percentuale alunni con voto ≥ 6	100%	100%	100%

