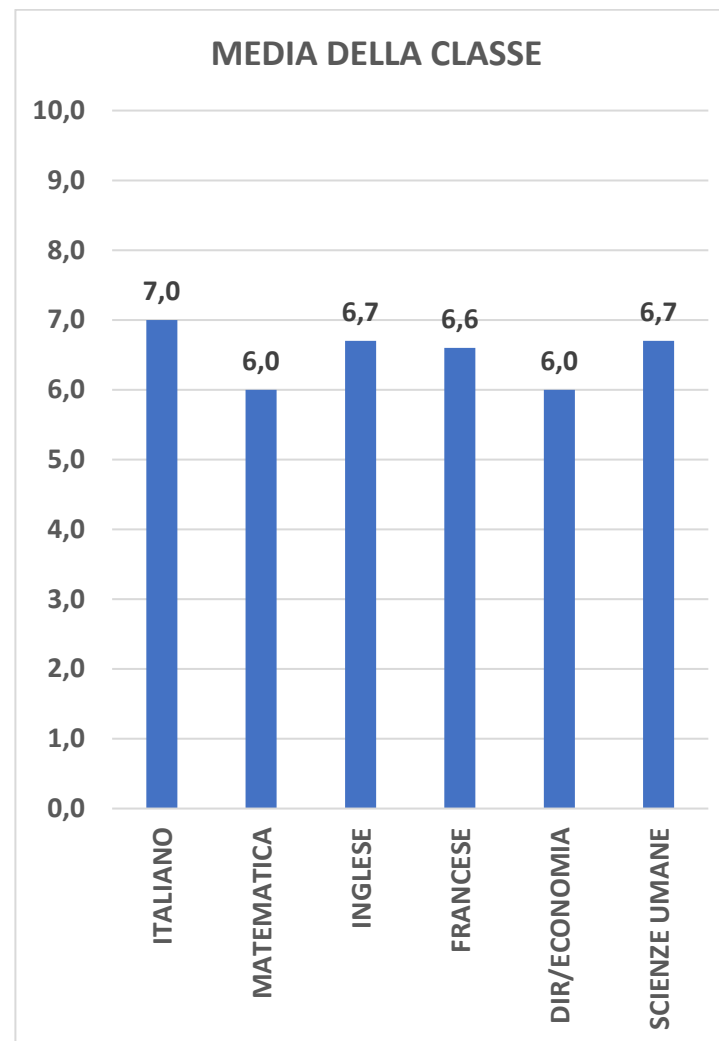


ESITI PROVE COMUNI – a.s. 2018 – 2019

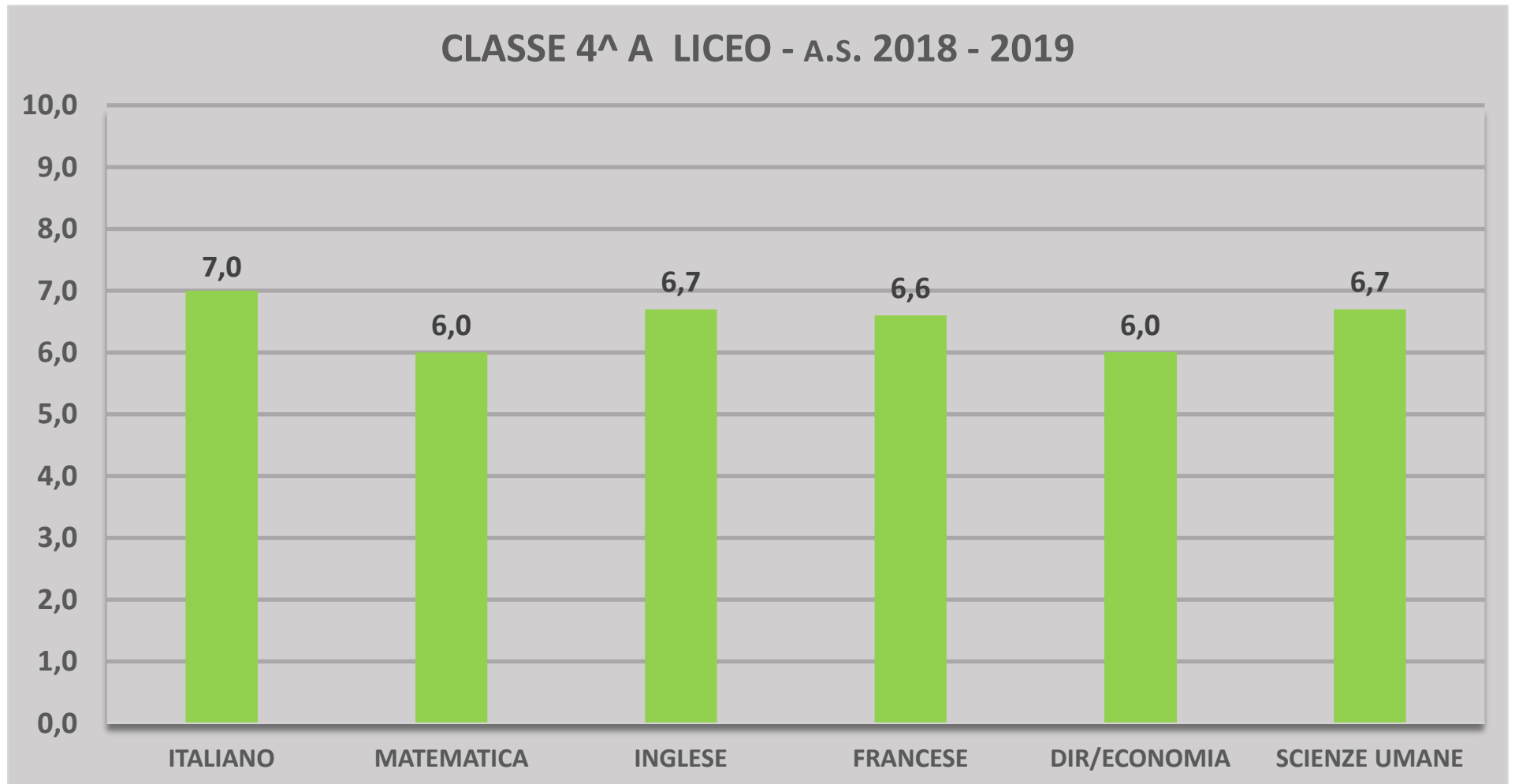
CLASSE 4^A A LICEO

	ITALIANO	MATEMATICA	INGLESE	FRANCESE	DIR/ECONOMIA	SCIENZE UMANE
GRAVEMENTE INSUFFICIENTE	0	0	1	0	0	0
INSUFFICIENTE	0	1	0	1	2	0
SUFFICIENTE	1	1	1	2	3	4
DISCRETO	5	2	3	1	1	2
BUONO	1	0	2	2	1	0
DISTINTO	0	0	0	0	0	1
OTTIMO	0	0	0	0	0	0
Alunni che hanno svolto la prova	7	4	7	6	7	7
MEDIA DELLA CLASSE	7,0	6,0	6,7	6,6	6,0	6,7
Alunni assenti	1	4	1	2	1	1
Alunni con voto ≥ 6	7	3	6	5	5	7
Percentuale di alunni con voto ≥ 6	100%	75%	86%	83%	71%	100%



ESITI PROVE COMUNI – a.s. 2018 – 2019

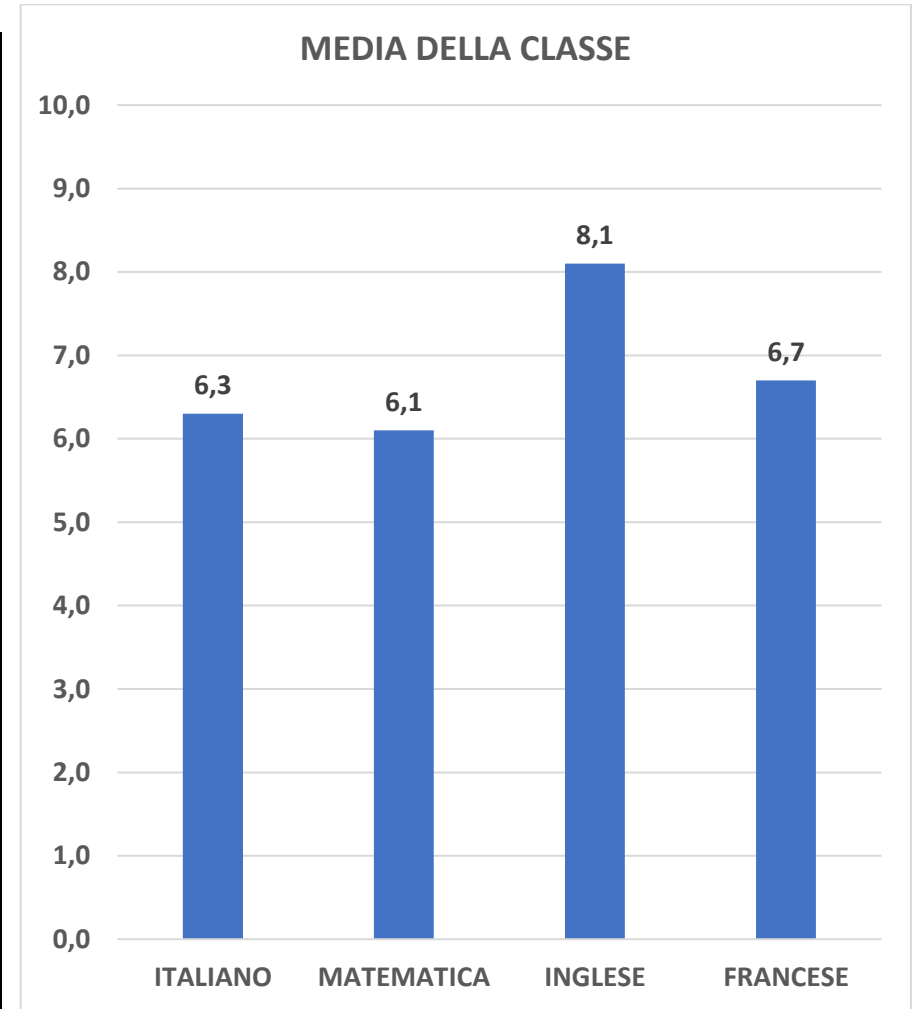
CLASSE 4^ A LICEO



ESITI PROVE COMUNI – a.s. 2018 – 2019

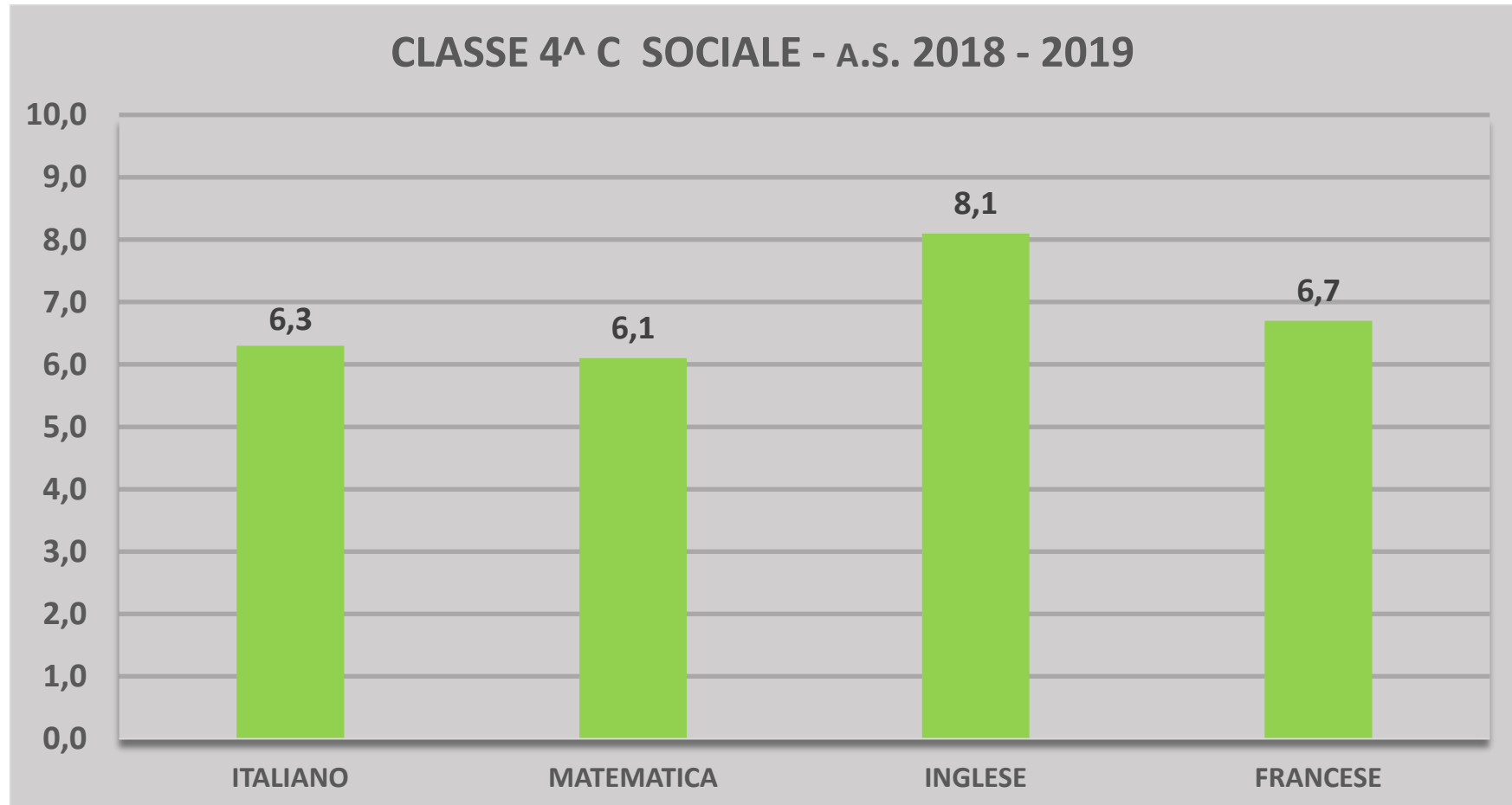
CLASSE 4[^] C SOCIALE

	ITALIANO	MATEMATICA	INGLESE	FRANCESE
GRAVEMENTE INSUFFICIENTE	1	4	0	1
INSUFFICIENTE	2	0	3	0
SUFFICIENTE	1	1	0	3
DISCRETO	1	1	0	2
BUONO	4	2	0	3
DISTINTO	1	1	4	0
OTTIMO	0	1	3	0
Alunni che hanno svolto la prova	10	10	10	9
MEDIA DELLA CLASSE	6,3	6,1	8,1	6,7
Alunni assenti	0	0	0	1
Alunni con voto ≥ 6	7	6	7	8
Percentuale di alunni con voto ≥ 6	70%	60%	70%	89%



ESITI PROVE COMUNI – a.s. 2018 – 2019

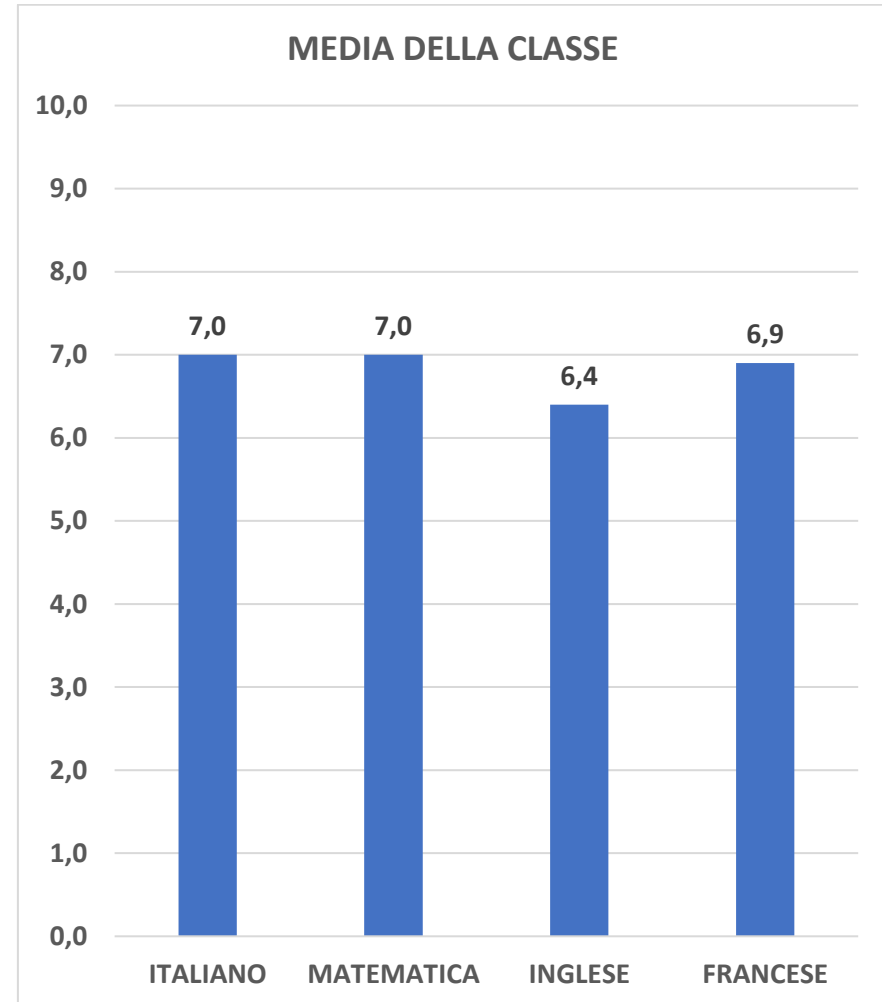
CLASSE 4[^] C SOCIALE



ESITI PROVE COMUNI – a.s. 2018 – 2019

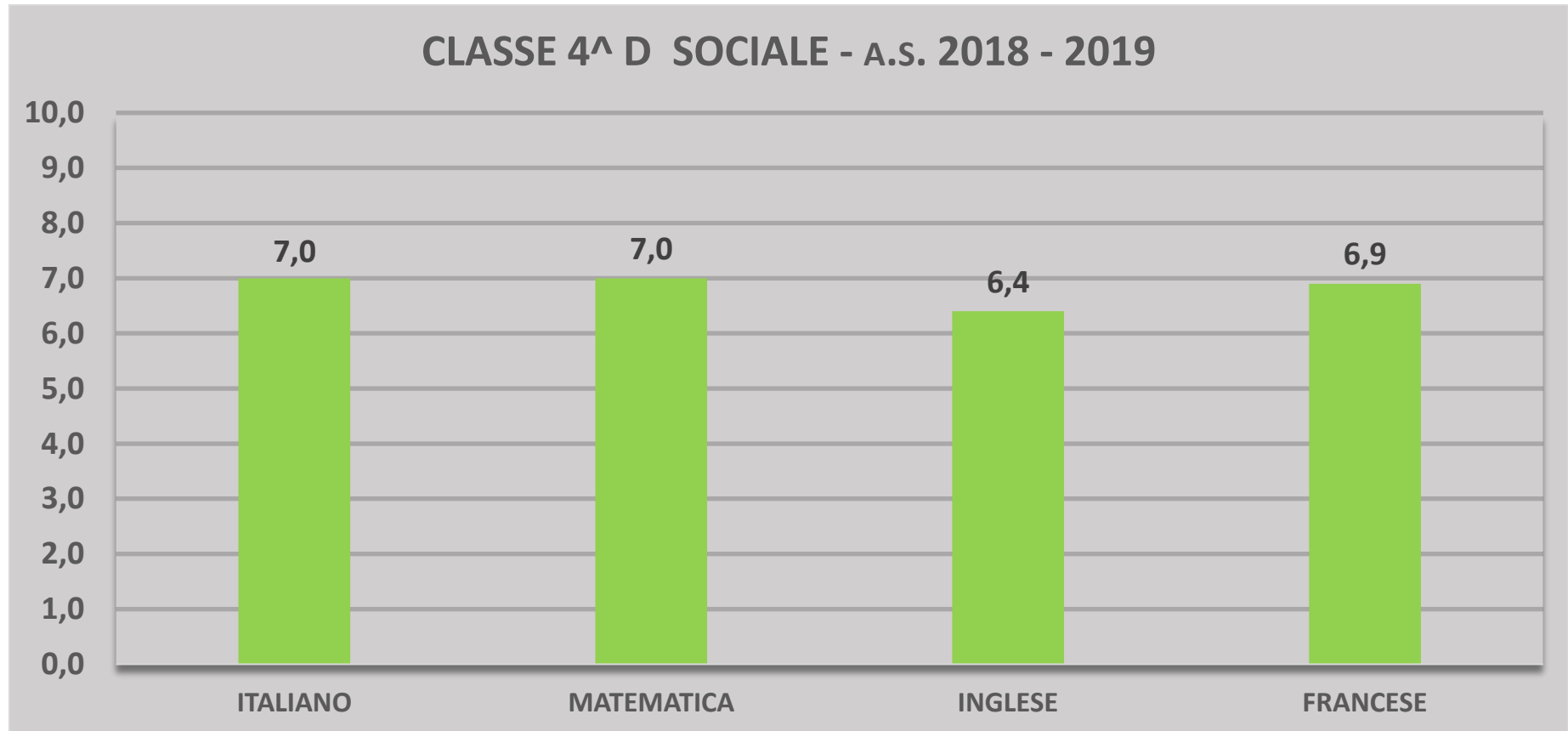
CLASSE 4^A D SOCIALE

	ITALIANO	MATEMATICA	INGLESE	FRANCESE
GRAVEMENTE INSUFFICIENTE	0	1	2	0
INSUFFICIENTE	1	1	1	0
SUFFICIENTE	1	1	2	4
DISCRETO	4	5	4	4
BUONO	5	4	1	4
DISTINTO	1	0	2	0
OTTIMO	0	0	0	0
Alunni che hanno svolto la prova	12	12	12	12
MEDIA DELLA CLASSE	7,0	7,0	6,4	6,9
Alunni assenti	1	1	1	1
Alunni con voto ≥ 6	11	10	9	12
Percentuale di alunni con voto ≥ 6	92%	83%	75%	100%



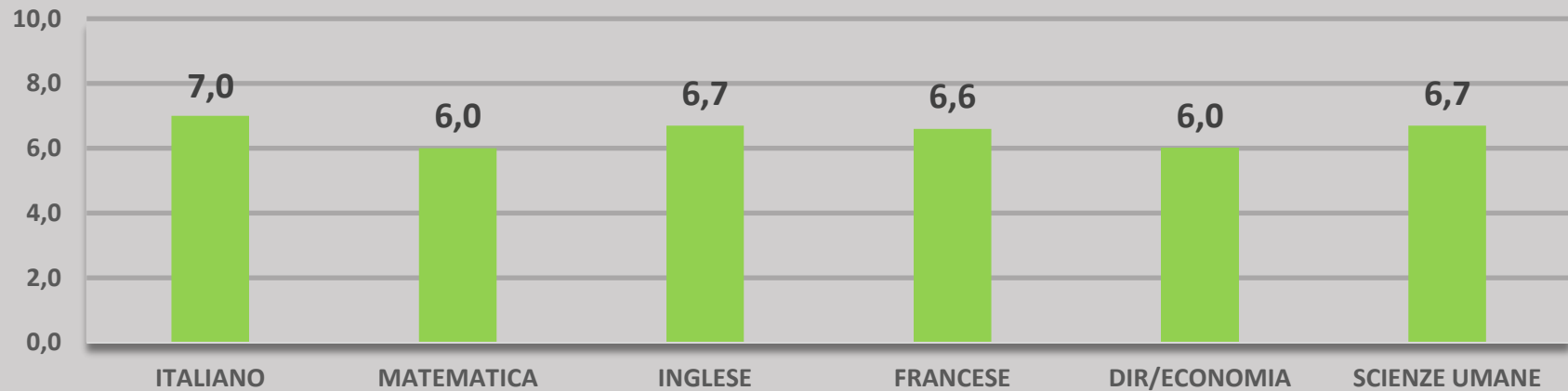
ESITI PROVE COMUNI – a.s. 2018 – 2019

CLASSE 4[^] D SOCIALE

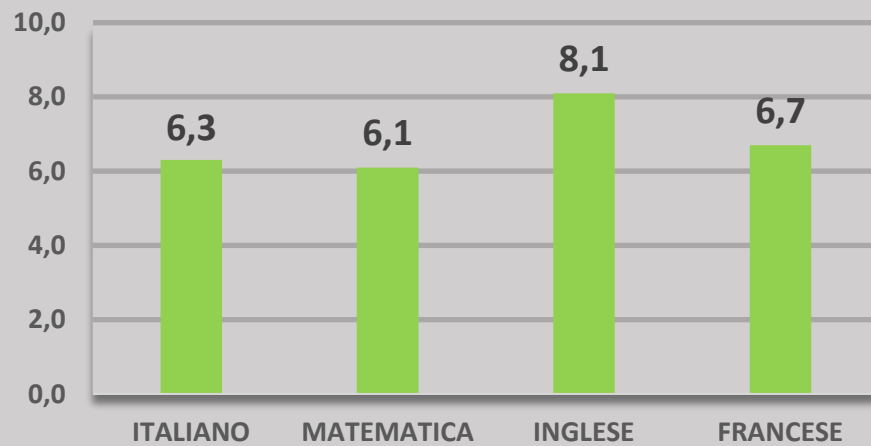


ESITI PROVE COMUNI – a.s. 2018 – 2019 - CLASSI QUARTE – VIA AMORETTI 63

CLASSE 4^A A LICEO



CLASSE 4^A C SOCIALE



CLASSE 4^A D SOCIALE

